



## Vue d'ensemble de l'installation

### Données météo

Propriétés	Valeur, unité	Propriétés	Valeur, unité
Température externe	14,9 °C	Rayonnement global	1507,4 kWh/m <sup>2</sup>
Rayonnement diffus	598,1 kWh/m <sup>2</sup>	Rayonnement thermique	2807,6 kWh/m <sup>2</sup>
Vitesse du vent	3,41 m/s	Humidité de l'air	63,1 %
Température externe moyenne-24-h	14,9 °C	Température extérieure en principe	-4 °C
Rayonnement direct normal	1728,5 kWh/m <sup>2</sup>		

### Définition des consommateurs

Consommateur	N. cat.	Désignation	Description	Température nominale	Consommation énergétique
Présence	1	toujours présent	Jours de présence: 365	-	-
Besoin en eau chaude	1	Constant	202 l/d	50 °C	3105,9 kWh/Année

### Définition du système solaire

Elément	N. cat.	Désignation	Propriétés, Valeur, unité
Capteur	15	3x PM Tinox dia int 10.7	Surface totale brute: 5,37 m <sup>2</sup> , Source des données: u136119, Surface absorbeur totale: 4,77 m <sup>2</sup> , Orientation: -20°, Inclinaison: 55°
Chaudière	0	appoint 4kW	Puissance: 4 kW, Rendement: 90%
Tube 1	14	Tube acier 25x2.5	Diamètre extérieur: 32 mm, Epaisseur isolation: 20 mm
Tube 2	14	Tube acier 25x2.5	Diamètre extérieur: 32 mm, Epaisseur isolation: 20 mm
Tube 3	14	Tube acier 25x2.5	Diamètre extérieur: 32 mm, Epaisseur isolation: 20 mm
Tube 4	14	Tube acier 25x2.5	Diamètre extérieur: 32 mm, Epaisseur isolation: 20 mm
Tube 5	14	Tube acier 25x2.5	Diamètre extérieur: 32 mm, Epaisseur isolation: 20 mm
Tube 6	32	Tube cuivre 22x1	Diamètre extérieur: 22 mm, Epaisseur isolation: 20 mm
Tube 7	32	Tube cuivre 22x1	Diamètre extérieur: 22 mm, Epaisseur isolation: 20 mm
Tube 8	32	Tube cuivre 22x1	Diamètre extérieur: 22 mm, Epaisseur isolation: 20 mm
Tube 9	32	Tube cuivre 22x1	Diamètre extérieur: 22 mm, Epaisseur isolation: 20 mm
Tube 10	32	Tube cuivre 22x1	Diamètre extérieur: 22 mm, Epaisseur isolation: 20 mm
Tube 11	32	Tube cuivre 22x1	Diamètre extérieur: 22 mm, Epaisseur isolation: 20 mm
Réservoir 2	564	300l réservoir eau potable	Volume: 300 l, Epaisseur isolation: 80 mm
Réglage vanne mélangeuse			Definition de la température nominale: Valeur variable, Variation de température: 2 dT(°C)
Réglage de la pompe du circuit solaire			Température maximale du réservoir: 70 °C, Différence de température de mise en marche: 6 dT(°C), Différence de température d'arrêt: 2 dT(°C), Definition du débit nominal: Débit spécifique
Réglage du chauffage d'appoint 2			Référence pour les sondes température 1: Valeur variable, Durée de fonctionnement minimum: 10 min., Durée d'arrêt minimum: 0 min.
Réglage du chauffage			Référence pour les sondes température 1: Valeur variable, Durée

Elément	N. cat.	Désignation	Propriétés, Valeur, unité
d'appoint 3			de fonctionnement minimum: 0 min., Durée d'arrêt minimum: 0 min.

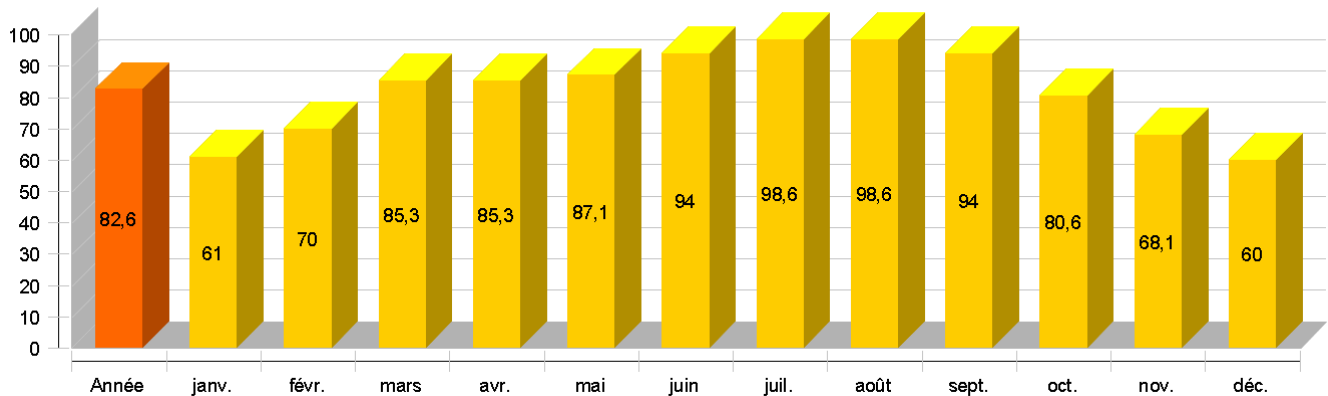
## Présentation des résultats

### Taux d'énergie solaire au système (nette)

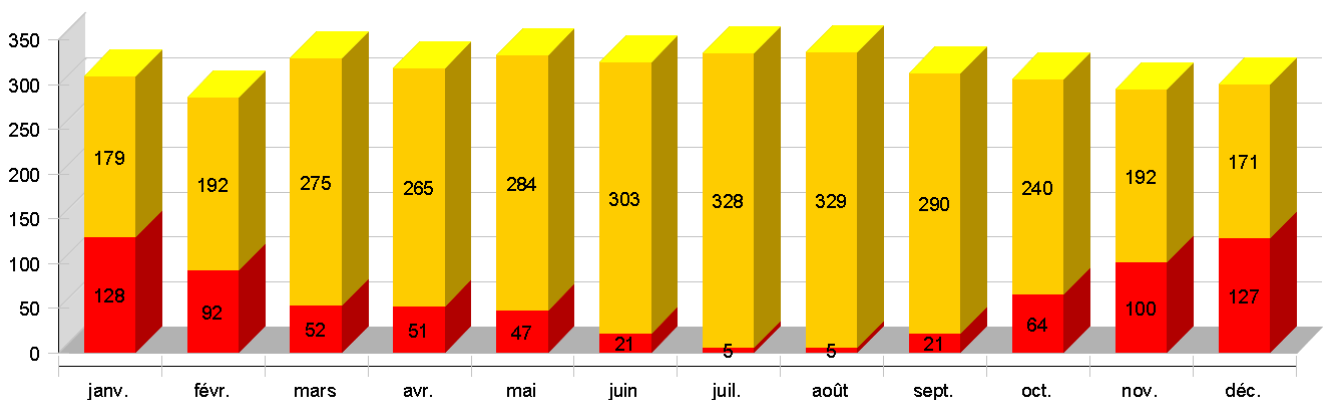
Symbole	Unité	Année	Jan	Fév	Mar	Avr	Mai	Jun	Jul	Août	Sep	Oct	Nov	Déc
SFn	%	82,6	61	70	85,3	85,3	87,1	94	98,6	98,6	94	80,6	68,1	60
Qsol	kWh	3433	202	217	308	298	318	339	370	373	328	270	216	193
Saux	kWh	713	128	92	52	51	47	21	5	5	21	64	100	127
Qdem	kWh	3106	264	243	273	266	273	260	264	259	246	253	246	259
Qdef	kWh	37	5	3	4	3	3	2	1	1	2	3	5	6

SFn: Taux d'énergie solaire au système (nette), Qsol: Énergie solaire au système, Saux: Énergie supplémentaire au niveau du réservoir, Qdem: Besoin énergétique, Qdef: Déficit énergétique

### Taux d'énergie solaire au système (nette) [%]



### Rendement solaire et énergie supplémentaire [kWh]



### Température maximale journalière du capteur [ °C]

